

Transfert Pneumatique



Waste water
Eau usée



Drinking water
Eau potable



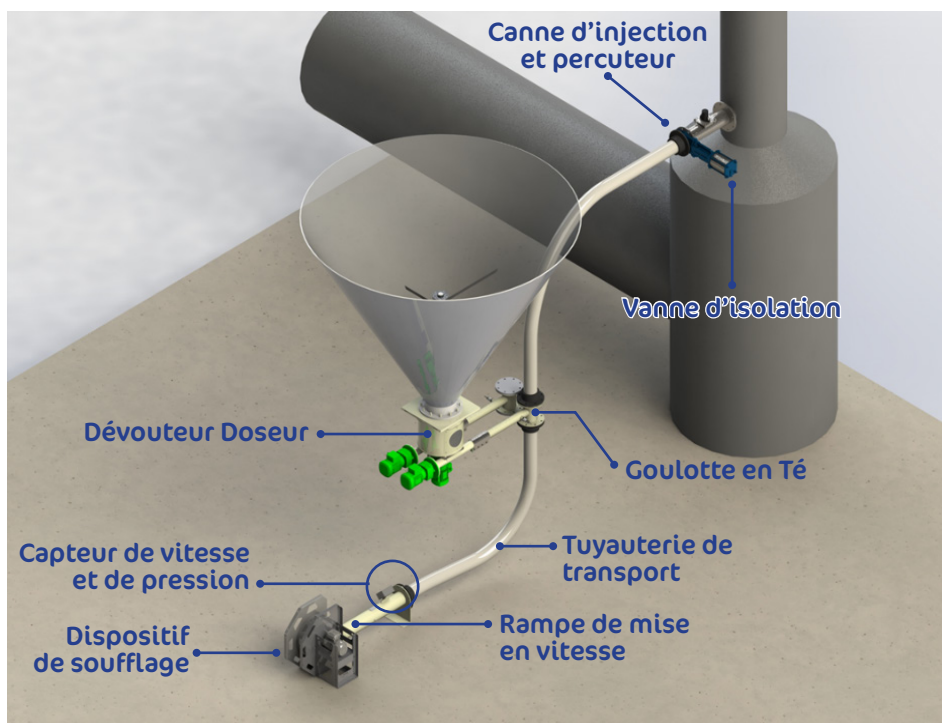
Air & smoke
Air & fumée

Transfert pneumatique de réactif :

Les systèmes de transfert pneumatique Sodimate sont une alternative aux vis de convoyage de poudre lorsque l'implantation sur site est complexe. Les transferts pneumatiques permettent de transporter des poudres sur de longues distances, avec un débit de 0,2 à 1000 kg/h.

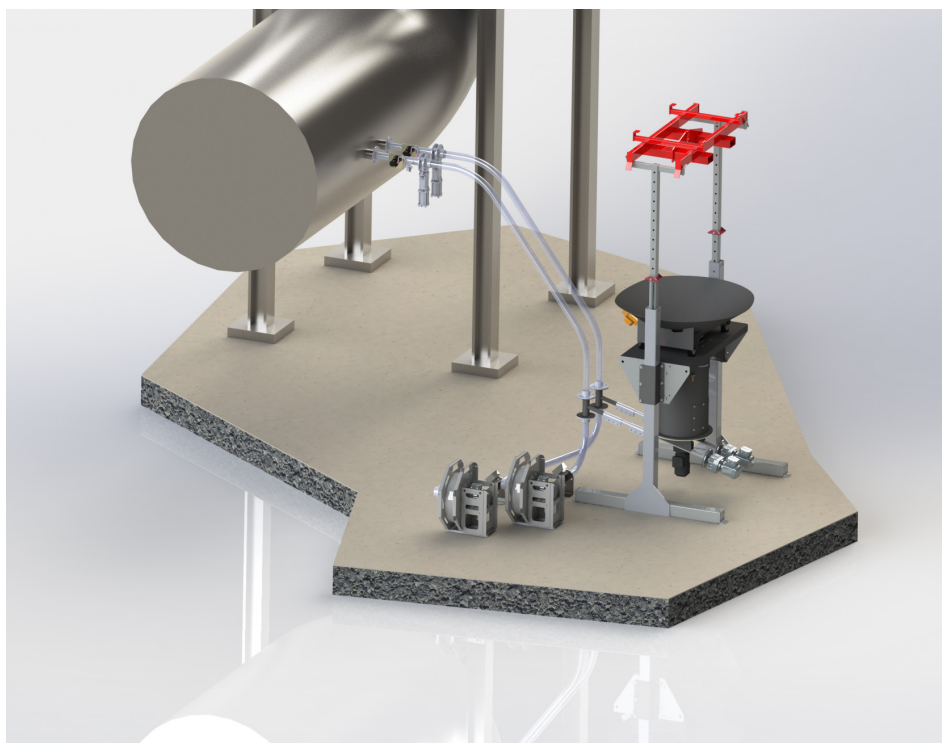
Le produit stocké en silo ou en big-bag est extrait et dosé, à l'aide du dévateur doseur Sodimate, jusqu'à une goulotte en T où il sera pris en charge et transporté par le biais d'une tuyauterie souple anti-colmatante jusqu'à son point d'injection.

Le transfert du produit se fait en phase diluée, ce qui permet de travailler en basse pression et d'utiliser des dispositifs de soufflage à coûts maîtrisés.



Avantages :

- Tuyauterie spécifique et adaptée selon les applications
- Utilisation en basse pression
- Peu de maintenance
- Transport sur de grandes distances
- Faible investissement
- Facilité d'implantation et de mise en place





Produits transférés :

- Charbon actif
- Chaux éteinte à haute surface spécifique
- Bicarbonate de sodium
- Argile
- Coke de lignite
- Autre produit sur demande

Spécificités :

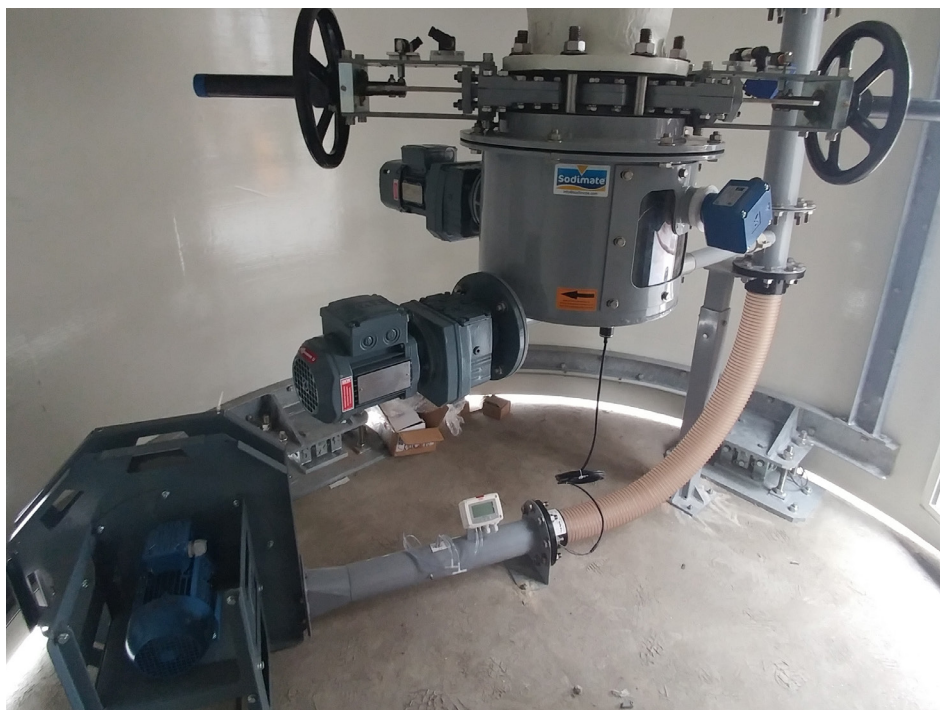
Le dimensionnement tient compte de l'isométrie, de la dépression au point d'injection afin de respecter des standards de vitesse du pulvérisent dans la tuyauterie.

Afin d'ajuster les paramètres du dispositif de soufflage en fonction des contraintes du projet, un capteur de mesure de type sonde Pitot permettant de mesurer la vitesse, le débit et la pression est placé sur la rampe de mise en vitesse.

Options :

- Revêtements anti-colmatant sur les pièces métalliques
- Percuteur sur la canne d'injection
- Plusieurs lignes de transfert de poudre sous un même stockage
- Jusqu'à 4 lignes de transfert

Sous silo :



Sous stand de vidage big-bag :

